

# Fomento de la Innovación Empresarial mediante la Incentivación Fiscal

**ORGANIZA:** Fundación EXECyL **COLABORAN:** AVS y LENER  
Valladolid, 15 de julio de 2010

***Subdirección General de Fomento de la Innovación Empresarial***

***Dirección General de Transferencia de Tecnología y Desarrollo Empresarial***

*D. Ángel Pérez Riveras*

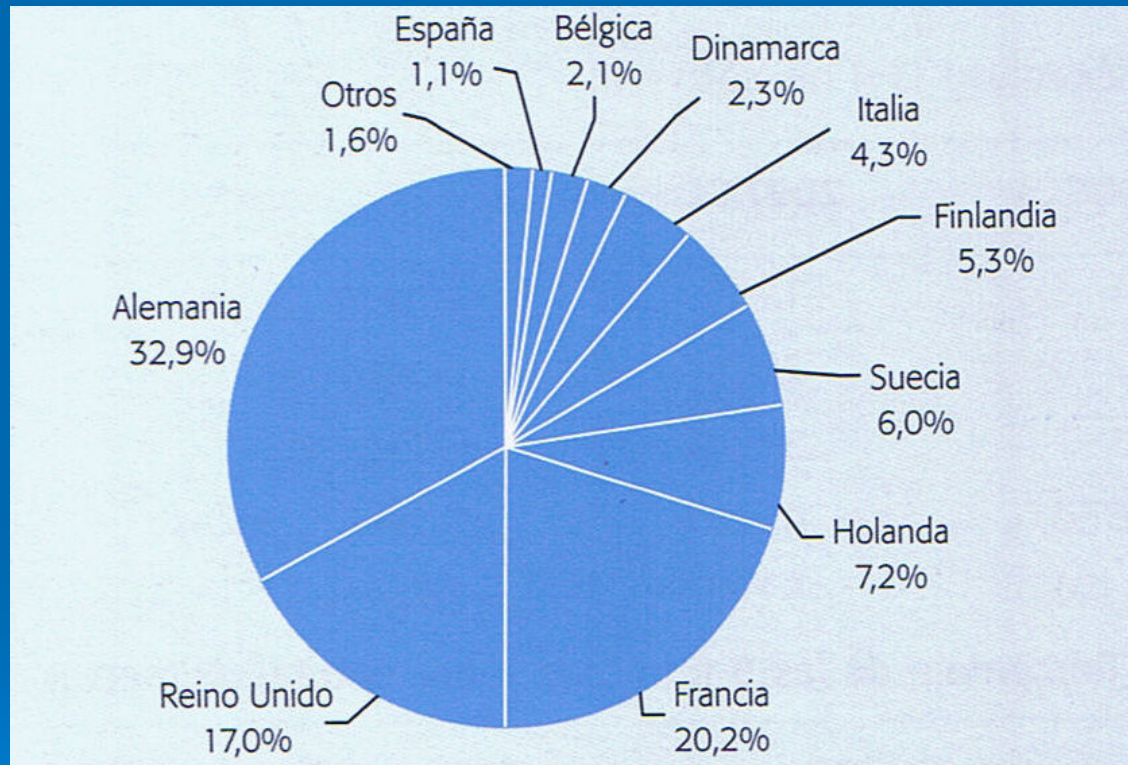


GOBIERNO  
DE ESPAÑA

MINISTERIO  
DE CIENCIA  
E INNOVACIÓN

## El contexto de la innovación y la capacidad emprendedora INNOVACIÓN Y CAPACIDAD PARA EMPRENDER: DIAGNÓSTICO DE LA SITUACIÓN EN ESPAÑA (2007)

España registra todavía una significativa diferencia en renta por habitante respecto a la Unión Europea y Estados Unidos.



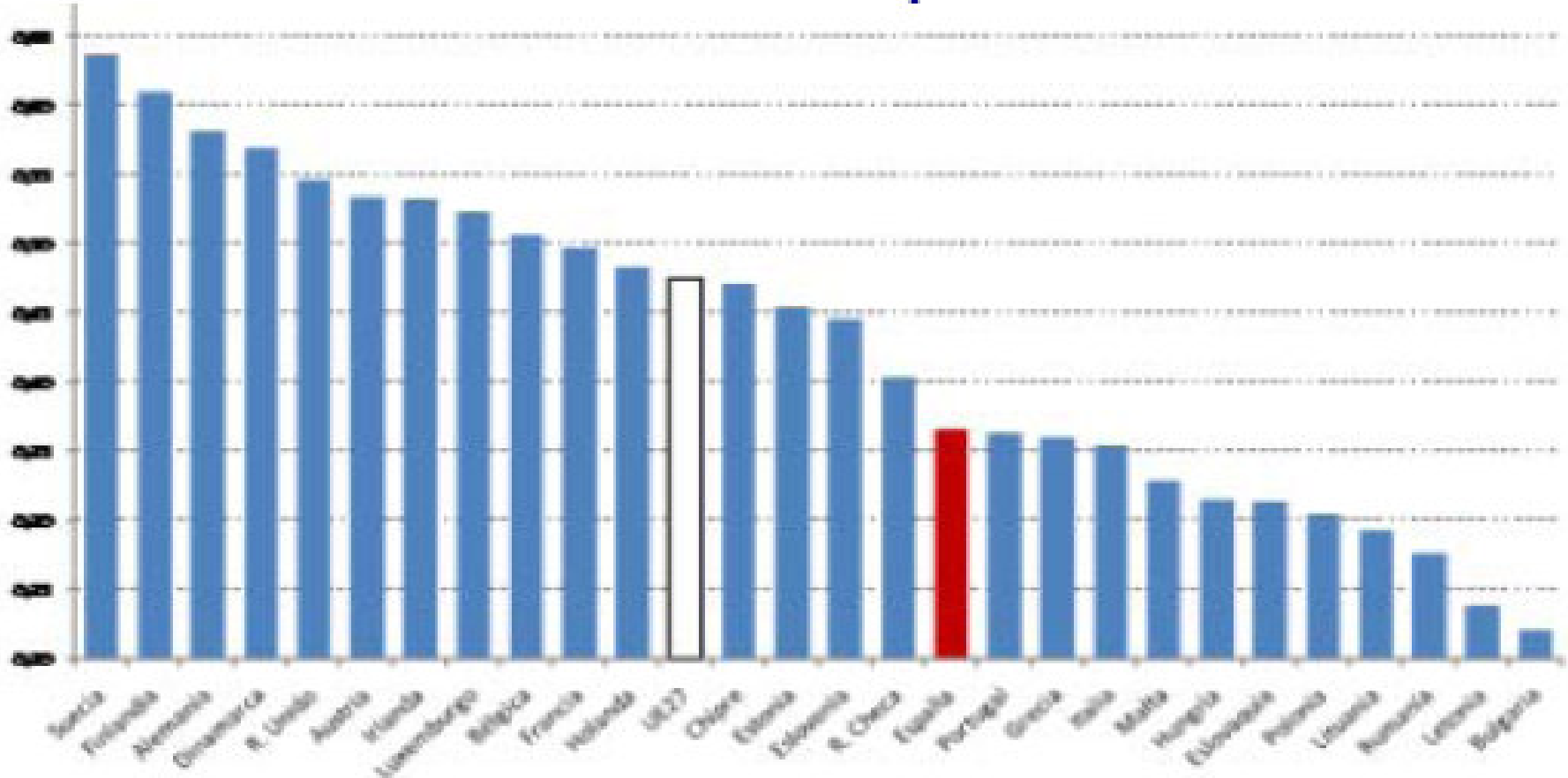
**Distribución por países de la inversión en I+D de las empresas de la Unión Europea.**

## El contexto de la innovación y la capacidad emprendedora

### INNOVACIÓN Y CAPACIDAD PARA EMPRENDER: DIAGNÓSTICO DE LA SITUACIÓN EN ESPAÑA (2005)

FUENTE: CE

#### EIS 2008: Puntuación en el Índice Europeo de Innovación

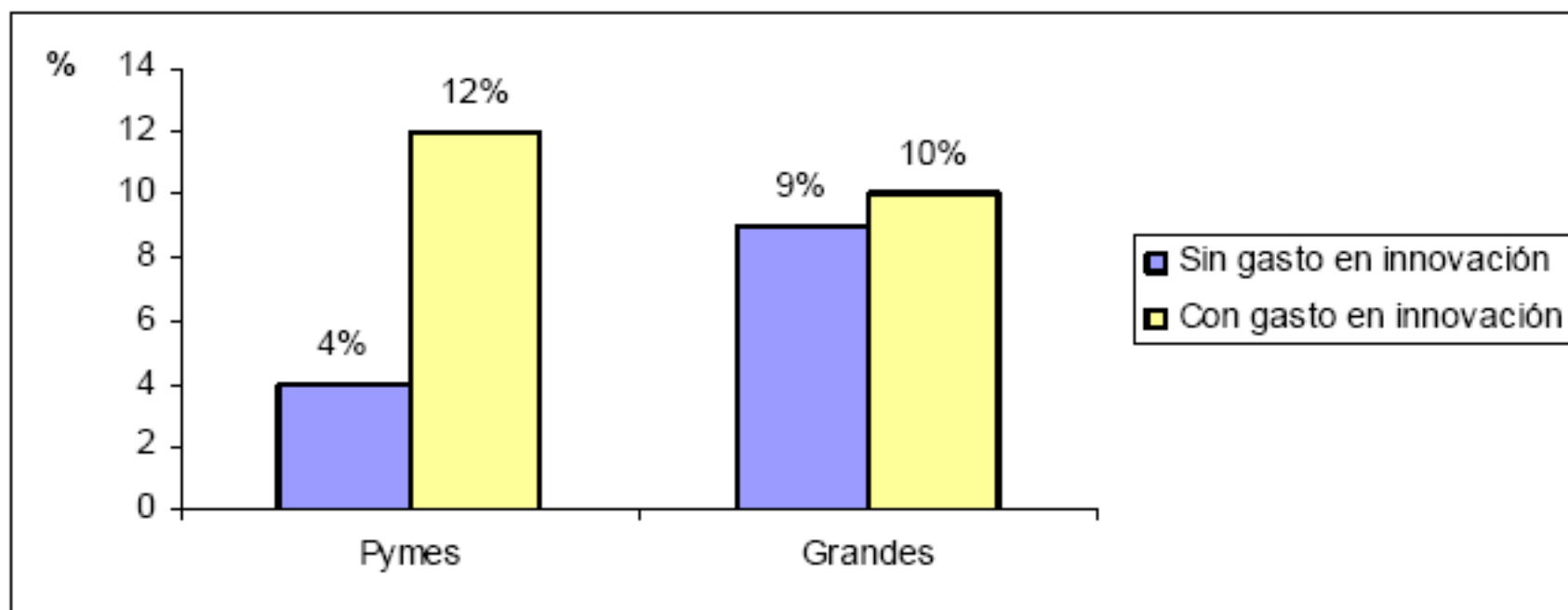


## INNOVACIÓN Y CAPACIDAD PARA EMPRENDER: DIAGNÓSTICO DE LA SITUACIÓN EN ESPAÑA

Para aumentar la renta por habitante son necesarios mayores ritmos de crecimiento en:

- **Productividad**: bajo stock de capital; reducida dotación tecnológica; insuficiente crecimiento de la Productividad Total de los Factores.
- **Innovación**: notable retraso español en digitalización de procesos e I+D+i.
- **Espíritu empresarial**: aversión al riesgo y escasas facilidades e incentivos que ofrecen las Administraciones Públicas.

Tasa media de variación de las ventas en el periodo 2005-2006: comparación entre empresas innovadoras y no innovadoras



Fuente: CDTI (Estudio "Impacto de la I+D+i en el sector productivo español")

# INDICE

## PARTE I

### 1- EL INCENTIVO FISCAL

Deducciones por I+D e Innovación Tecnológica.

### 2- LOS INFORMES MOTIVADOS.

El informe motivado.

## PARTE II

Balance Ejercicio Fiscal 2007.



## 1.- INCENTIVOS FISCALES POR ACTIVIDADES DE I+D+i

### Introducción El incentivo fiscal.

Es una de las principales vías para incentivar la innovación empresarial.

- Efectos económicos equiparables a la subvención, pero **no tributa**.
- **Es compatible con las subvenciones.**
- La aplicación es libre y general al **no estar sometido a concurrencia competitiva** con un presupuesto predefinido.
- La **deducción fiscal es proporcional** a las actividades de I+D+i desarrolladas. Además cabe su utilización en ejercicios posteriores.

## 1.- INCENTIVOS FISCALES POR ACTIVIDADES DE I+D+i

### Introducción El incentivo fiscal en la actualidad.

Texto refundido de la Ley del Impuesto sobre Sociedades.  
(RD Legislativo 4/2004)

#### ASPECTOS RELEVANTES.

- Gastos directamente relacionados con estas actividades y constar individualizados por proyectos.
- Límite a las deducciones.
  - Todas < 35% cuota.
  - Pero todas < 50%\*, si I+D (art. 35 y 36) > 10% de la cuota .
- Crédito fiscal por 15 años.

**\*La Ley de Economía Sostenible prevé ampliar el límite de la cuota al 60%**

## 1.- INCENTIVOS FISCALES POR ACTIVIDADES DE I+D+i

### Base Legal

**Texto Refundido de la Ley del Impuesto sobre Sociedades  
R.D. Legislativo 4/2004, de 5 de marzo (Artículo 35)**

**La Ley 23/2005, de 18 de noviembre, por la que (...) se introducen otras modificaciones en la normativa tributaria.**

Determina la posibilidad de incluir los muestrarios (de las industrias del textil y del calzado), dentro del concepto de innovación tecnológica.

**Ley 35/2006, de 28 de noviembre, ...de modificación parcial de las leyes de los Impuestos sobre Sociedades...**

- ⑩ Establece una reducción de las deducciones en la cuota íntegra del Impuesto sobre Sociedades:
  - 0,92 en los periodos impositivos iniciados a partir de 1 de enero de 2007
  - 0,85 en los periodos impositivos iniciados a partir de 1 de enero de 2008
- ⑩ Incorpora un nuevo incentivo consistente en la bonificación en la cotización a la Seguridad Social

## 1.- INCENTIVOS FISCALES POR ACTIVIDADES DE I+D+i

### Base Legal

#### **La Ley 4/2008, de 23 de diciembre, por la que (...) se introducen otras modificaciones en la normativa tributaria.**

- Adapta la ley a la exigencia del Tribunal de Justicia europeo en el sentido de que los gastos de investigación y desarrollo (y en su caso, de innovación tecnológica) que integran la base de deducción deben corresponder a actividades efectuadas en España o en cualquier Estado miembro de la Unión Europea o del Espacio Económico Europeo.
- Elimina el plus adicional del 20% para I+D y el 5% para iT, en el caso de contratación de partes del proyecto con Universidades, OPIS o CITs.
- Introduce dos nuevos conceptos deducibles: actividades de diagnóstico tecnológico, y muestrarios de sectores industriales tradicionales de la marroquinería, del curtido, del juguete, y de la madera y mueble.
- Establece la competencia del MICINN en la emisión de los Informes Motivados.

#### **Real Decreto-ley 3/2009, de 27 de marzo, de medidas urgentes en materia tributaria, financiera y concursal.**

- Se ha derogado el límite temporal de la deducibilidad de determinadas inversiones en I+D+i, para reafirmar una de las líneas estratégicas de impulso de la economía y de transición a patrón de crecimiento más productivo y competitivo.

# 1.- INCENTIVOS FISCALES POR ACTIVIDADES DE I+D+i

## Deducciones por I+D e Innovación Tecnológica

Texto Refundido de la Ley del Impuesto sobre Sociedades (R.D. Legislativo 4/2004) modificado por la Ley 35/2006 de 28 de noviembre

**0,85 en los periodos impositivos iniciados a partir de 1 de enero de 2008**

### 1- ¿Cuánto se puede deducir? (2)

<b>COSTE DEDUCIBLE</b>	<b>I+D</b>	<b>i</b>
<b>Gastos asociados al proyecto</b>	<b>25 %</b>	<b>8 %*</b>
<b>Personal investigador con dedicación exclusiva I+D (+17%)</b>	<b>42%</b>	
<b>Inversiones en inmovilizado <sup>(1)</sup></b>	<b>8%</b>	
<b><math>G_n - [(G_{n-2} + G_{n-1})/2]</math> <sup>(2)</sup> (+17%)</b>	<b>42 %</b>	

**(1) Bienes afectos exclusivamente a I+D. Excluidos inmuebles y terrenos**

**(2)  $G_n$ . Gasto asociado a proyectos de I+D o i el año "n"**

**\*La Ley de Economía Sostenible prevé ampliar el porcentaje de deducción por iT al 12%**

# 1.- INCENTIVOS FISCALES POR ACTIVIDADES DE I+D+i

## Deducciones por I+D e Innovación Tecnológica: Definiciones

### 2- ¿Qué se entiende por I+D y por innovación tecnológica?

I+D		i
<b>INVESTIGACIÓN</b>	<b>DESARROLLO</b>	<b>INNOVACIÓN TECNOLÓGICA</b>
<p>Indagación original y planificada que persiga descubrir nuevos conocimientos y una superior comprensión en el ámbito científico y tecnológico</p> <p>Art. 35 .1.a) TRLIS</p>	<p>Aplicación de los resultados de la investigación (...) para la fabricación de nuevos materiales o productos o para el diseño de nuevos procesos o sistemas de producción, así como para la mejora tecnológica sustancial de materiales, productos, procesos y sistemas preexistentes</p> <p>Art. 35 .1.a) TRLIS</p>	<p>Actividad cuyo resultado sea un avance tecnológico en la obtención de nuevos productos o procesos de producción o mejoras sustanciales de los ya existentes. Se considerarán nuevos aquellos productos o procesos cuyas características o aplicaciones, desde el punto de vista tecnológico, difieran sustancialmente de las existentes con anterioridad</p> <p>Art. 35 .2.a) TRLIS</p>
<b>Mejora tecnológica sustancial significativa</b>		
<b>Novedad objetiva</b>		<b>Novedad subjetiva</b>

### 4- Conclusión.

#### Según la OCDE

- El sistema de incentivos fiscales Español para actividades de I+D e iT es uno de los más beneficiosos de los países miembros de la OCDE.
- No obstante, el MICINN ve favorable la aproximación al nivel de países como Francia, Irlanda, Reino Unido..., a través de posibilitar la liquidez anticipada de las deducciones generadas por las empresas sin cuota.
- Tradicionalmente no se ha generalizado su utilización por parte de las empresas españolas.

#### Posibles causas.

1. Dificultad de identificar y calificar las actividades de I+D o i.
2. La creencia de que es necesario disponer de un departamento de I+D.
3. Sentimiento de inseguridad jurídica frente a eventuales inspecciones fiscales.
4. Desconocimiento de cómo documentar los proyectos y gastos efectuados.

### **Objetivo**

Superar la incertidumbre y la inseguridad

### **¿Cómo conseguirlo?**

Mediante la calificación de las actividades de I+D o i y sus gastos asociados de forma segura

### **¿Qué medio se puede utilizar?**

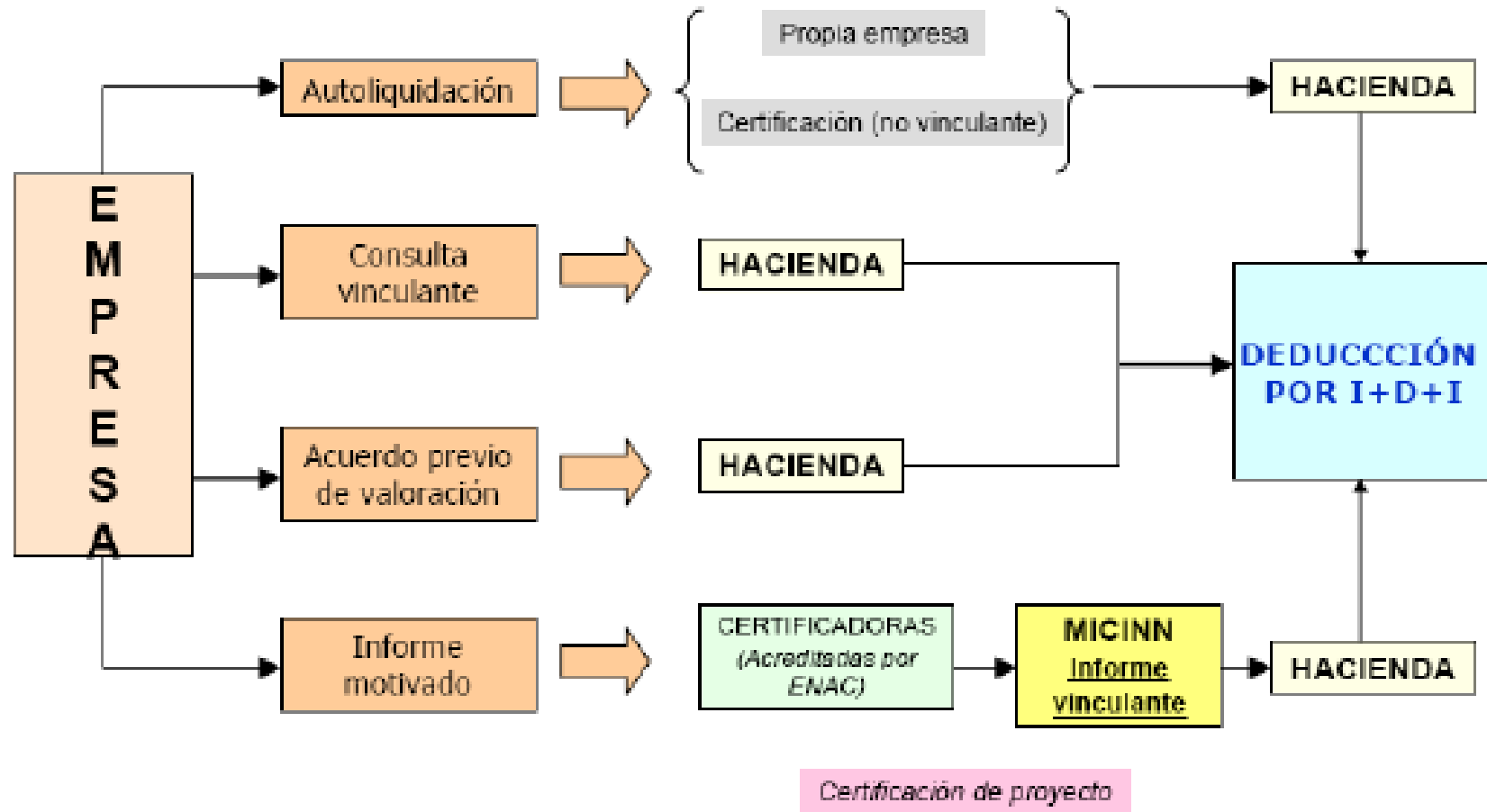
Los informes motivados vinculantes para la Administración Tributaria

**<http://www.micinn.es>**

Los informes motivados no son obligatorios para aplicarse Deducciones fiscales por actividades de I+D o i

## 2.- LOS INFORMES MOTIVADOS

### Deducciones por I+D e iT: Formas de deducirse



## Texto Refundido de la Ley del Impuesto sobre Sociedades (R.D. Legislativo 4/2004)

Art. 35 del TRLIS “Deducción por actividades de I+D e i.”

### REGULACIÓN de la emisión de informes motivados **DEDUCCIONES FISCALES**

#### **Real Decreto 1432/2003, de 21 de noviembre.**

Relativo al cumplimiento de requisitos científicos y tecnológicos a efectos de la aplicación e interpretación de deducciones fiscales por actividades de I+D e i.

### **BONIFICACIONES EN COTIZACIONES SEGURIDAD SOCIAL**

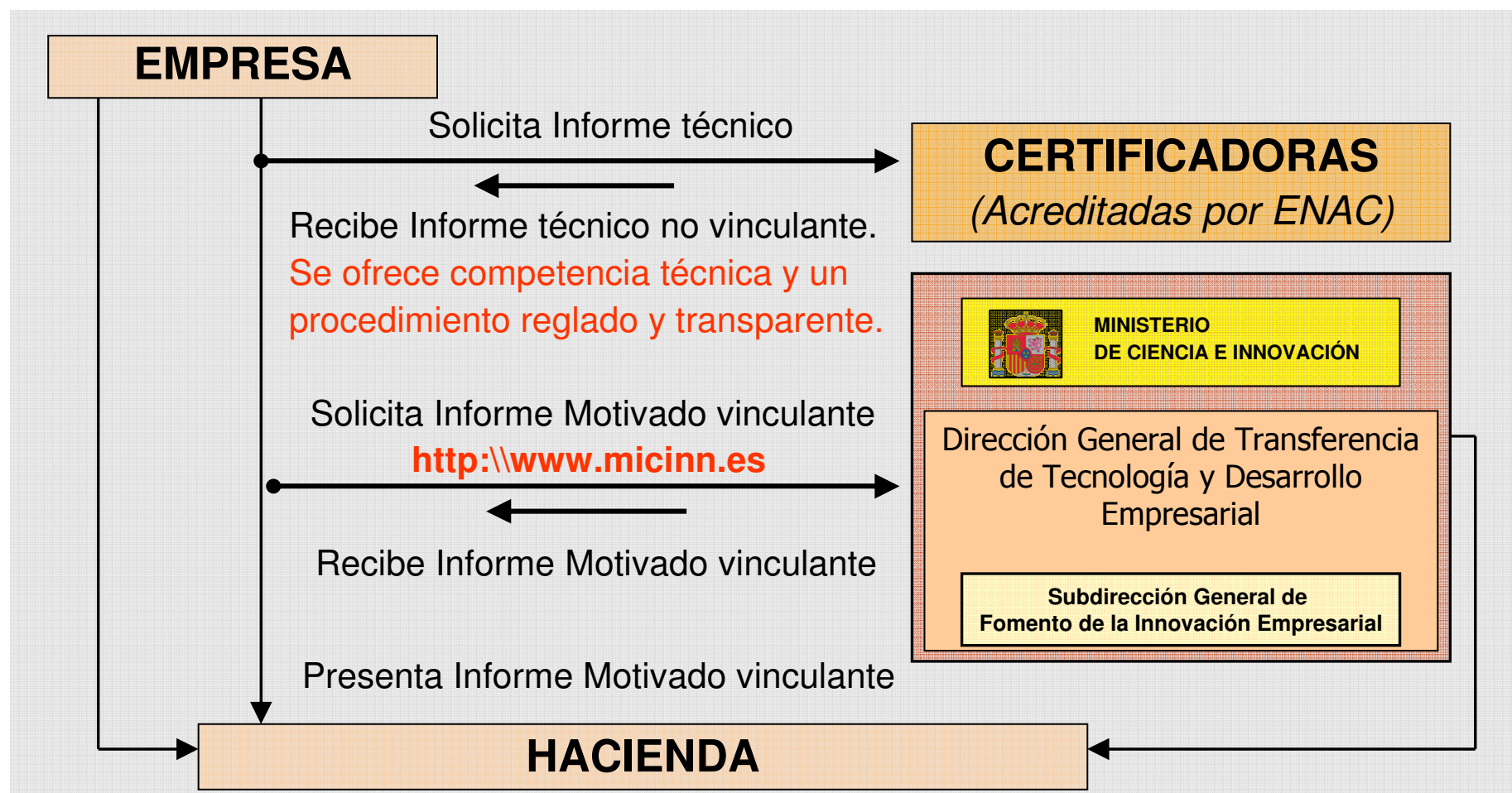
#### **Real Decreto 278/2007, de 23 de febrero)**

### **COMPETENCIA: EL MICINN (R. D. 1042/2009 de 29 de junio)**

La Dirección General de Transferencia de Tecnología y Desarrollo Empresarial es el órgano competente, con carácter general, para la emisión de los Informes motivados.

## 2.- LOS INFORMES MOTIVADOS

Método operacional: *Diagrama de Flujos*



## 2.- LOS INFORMES MOTIVADOS

Método operacional: Entidades Certificadoras

**EMPRESA**

Solicita Informe técnico

**CERTIFICADORAS**  
(Acreditadas por ENAC)

Recibe Informe técnico no vinculante

**Año 2003.**

1. AIDIT. Agencia de Certificación de la I+D+i. Constituida por la UPM y UPC.

**Año 2004.**

2. AENOR. Asociación Española de Normalización.

**Año 2005.**

3. Cámara de Comercio de Madrid.
4. FITSA. Fundación Instituto Tecnológico para la Seguridad en el Automóvil.
5. EQA. *European Quality Assurance*. Entidad privada de certificación.
6. ACIE. Agencia de Certificación Innovación Española. Entidad privada de certi.

**Año 2006.**

7. INNOVAMAR. Fundación Instituto Tecnológico Desarrollo Industrias Marítimas

**Año 2007.**

8. IMPIVA. Institución pública de la Generalidad Valenciana.

**Año 2009.**

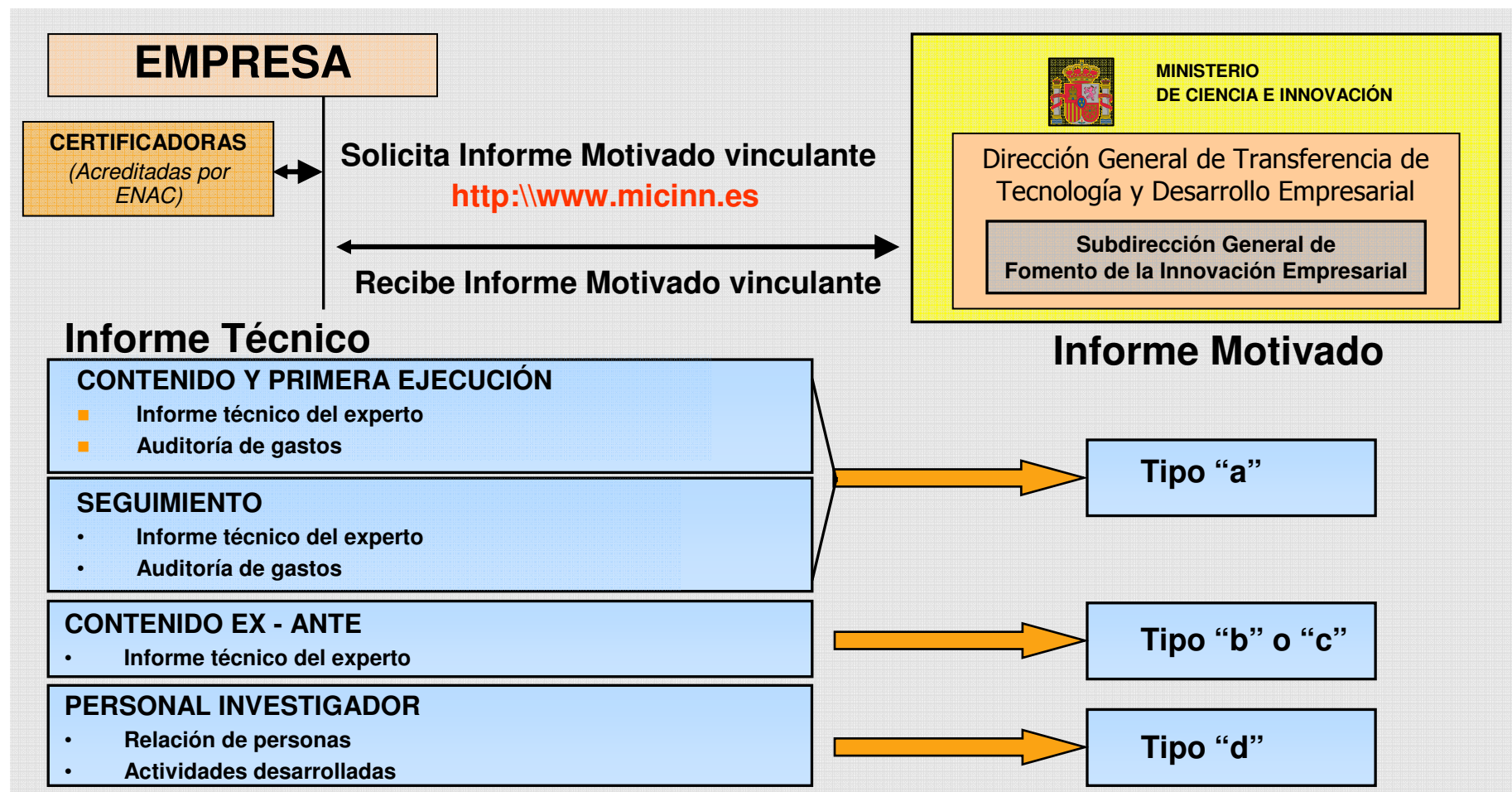
9. ZIURTEK. Entidad privada

**Año 2010.**

10. GLOBAL CERTIFICATION SPAIN S.L. Entidad privada

## 2.- LOS INFORMES MOTIVADOS

Método operacional: Tipos de informe



## 2.- LOS INFORMES MOTIVADOS

Método operacional: Procedimiento de solicitud

Los proyectos se presentarán por vía telemática.

[www.micinn.es](http://www.micinn.es)

The screenshot shows the homepage of the Spanish Ministry of Science and Innovation. The top navigation bar includes 'INICIO', 'EL MINISTERIO', 'INVESTIGACIÓN', 'INNOVACIÓN' (highlighted with a red box), 'CULTURA CIENTÍFICA', and 'PRENSA'. Below the navigation bar, there are sections for 'Estrategia Estatal de Innovación E2I' and 'Políticas I+D+i'. A central image shows a conference or meeting. On the right side, there is a contact section with the phone number 902 218 600 and 91 423 18 30, and a section for 'AYUDAS Y CONVOCATORIAS'.

### Agentes de Transferencia de la Innovación

- Parques Científicos y Tecnológicos
- Centros Tecnológicos
- Plataformas Tecnológicas

### Políticas de Fomento de la Innovación

- Deducciones Fiscales por Actividades de I+D+i (highlighted with a red box)
- Bonificaciones por actividades de I+D+i
- Calificación empresarial para actividades de I+D+i



[www.micinn.es](http://www.micinn.es)

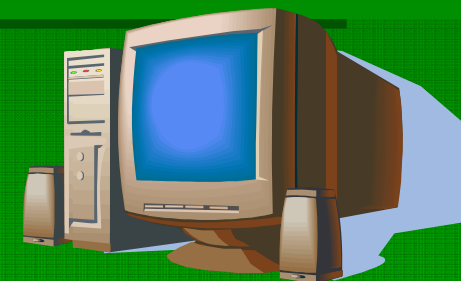
### Deducciones Fiscales por Actividades de I+D+i

#### El Incentivo Fiscal

Es una de las principales vías para incentivar la innovación empresarial.

- Efectos económicos equiparables a la subvención, pero no tributa.
- La aplicación es libre y general al no estar sometido a concurso competitivo con un presupuesto predefinido.
- La deducción fiscal es proporcional a las actividades de I+D+i desarrolladas. Además cabe su aplicación en ejercicios posteriores.

- Base Legal
- Gastos e inversiones deducibles
- Definiciones
- Los Informes Motivados



### Los Informes Motivados

- Objetivos
- ¿Qué medio se puede utilizar?
- Método Operacional
- ¿Cómo conseguirlo?
- Fundamento Artículo 35 Texto Refundido de la Ley del Impuesto de Sociedades (R.D Legislativo 4/2004)
- Solicitud informe motivado vinculante

<http://www.micinn.es/portal/site/MICINN/menuitem.8ce192e94ba842bea3bc811001432ea0/?vgnnextoid=658ab54a69d71210VgnVCM1000001a04140aRCRD&vgnnextchannel=1de7364d83431210VgnVCM1000001034e20aRCRD#idPreguntas>

<http://www.mityc.es/es-ES/Servicios/OficinaVirtual/Procedimientos/DGDesarrolloIndustria/DeduccionesFiscales>

# 22

## 2.- LOS INFORMES MOTIVADOS

Método operacional: *Procedimiento de solicitud*

MINISTERIO DE CIENCIA E INNOVACIÓN

SOLICITUD DE INFORMES MOTIVADOS RELATIVOS AL CUMPLIMIENTO DE REQUISITOS CIENTÍFICOS Y TECNOLÓGICOS A EFECTOS DE APLICACIÓN E INTERFERENCIA FISCAL Y BONIFICACIONES DE COTIZACIÓN

innovación industrial

REGISTRO

INSTRUCCIONES

Bienvenido a la aplicación SIGIF. Para comenzar a trabajar deberá logarse en el cuadro de la derecha. Si aún no es un Usuario registrado pulse abajo sobre Nuevo Usuario.

NUEVO USUARIO



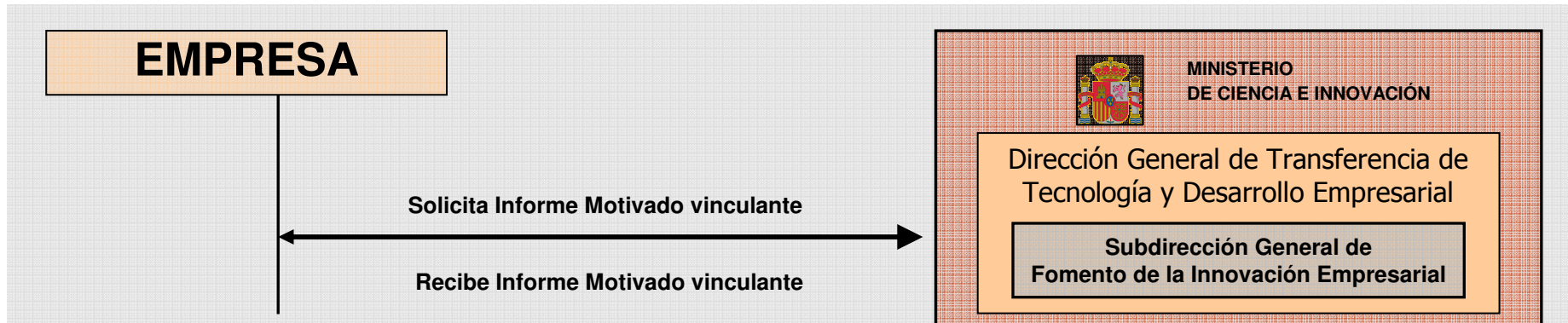
USUARIO

Usuario:

Clave:

ACEPTAR

**SOLICITUD**



## • Documentación a presentar para la obtención del Informe Motivado.

1. **Impreso de solicitud con el formulario.**  
*RD 1432/2003 y <http://www.micinn.es>.*
2. **Memoria Técnica y Memoria Económica del proyecto.**
3. **Informe Técnico**  
*Certificado de la entidad acreditada por ENAC.*
4. **Justificación de los gastos del proyecto.**

# 24

## 2.- LOS INFORMES MOTIVADOS

### Método operacional: Programación Deseable



	Año n (Ejercicio fiscal)				Año n+1 (Declaración del impuesto de sociedades)						
	Sept.	Octubre	Nov.	Diciem.	Enero	Febrero	Marzo	Abril	Mayo	Juni o	25 Julio
<b>Empresa</b>	Preparación y selección de proyectos										
											Pres. I.S
<b>Entidad Acreditada</b>			Estudio de proyecto; informe técnico.								
						Auditoria de gastos					
						Emisión del certificado					
<b>MICINN</b>								Emisión del informe motivado			

*El plazo de solicitud ante el MICINN de informes "Tipo a" coincide con el de declaración del Impuesto de Sociedades (25 de julio, o 6 meses y 25 días para EF distintos al año natural).*

- En línea con el programa INNPLICA (Inmediato) del Plan de Innovación, se está trabajando en una “Nueva aplicación informática” (firma electrónica), para la automatización total del proceso de solicitud, gestión, tramitación y emisión de los Informes Motivados, cuya puesta en servicio se prevé para 2011.

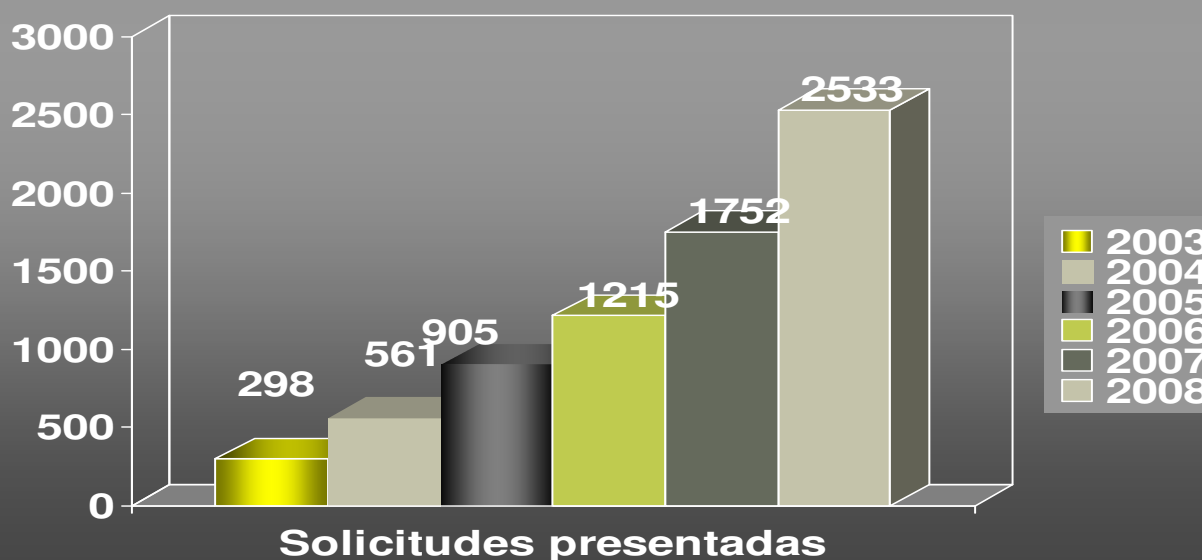
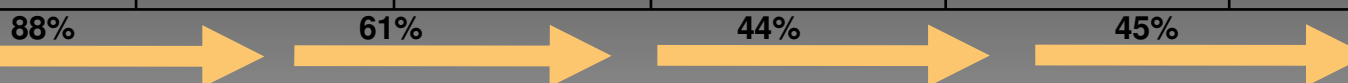


- La documentación, evaluación y revisión de los proyectos seguirá siendo un proceso analógico.

## LOS INFORMES MOTIVADOS

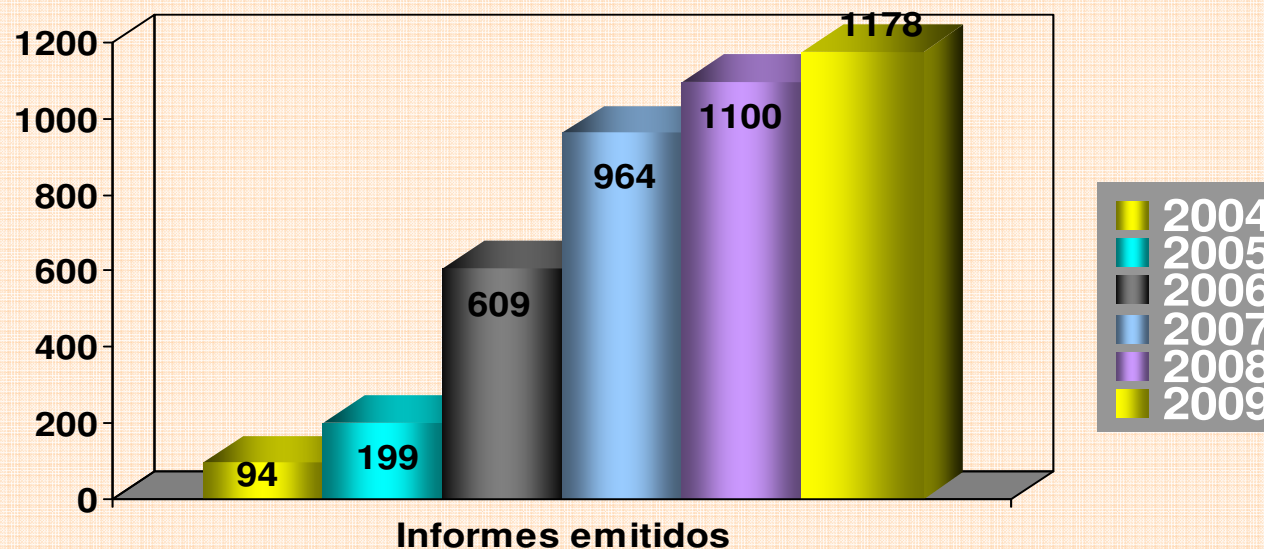
Evolución del sistema: solicitudes presentadas

Año 2004 (EF 2003)	Año 2005 (EF 2004)	Año 2006 (EF 2005)	Año 2007 (EF 2006)	Año 2008 (EF 2007)	Año 2009 (EF 2008)
298	561	905	1.215	1.752	2.533

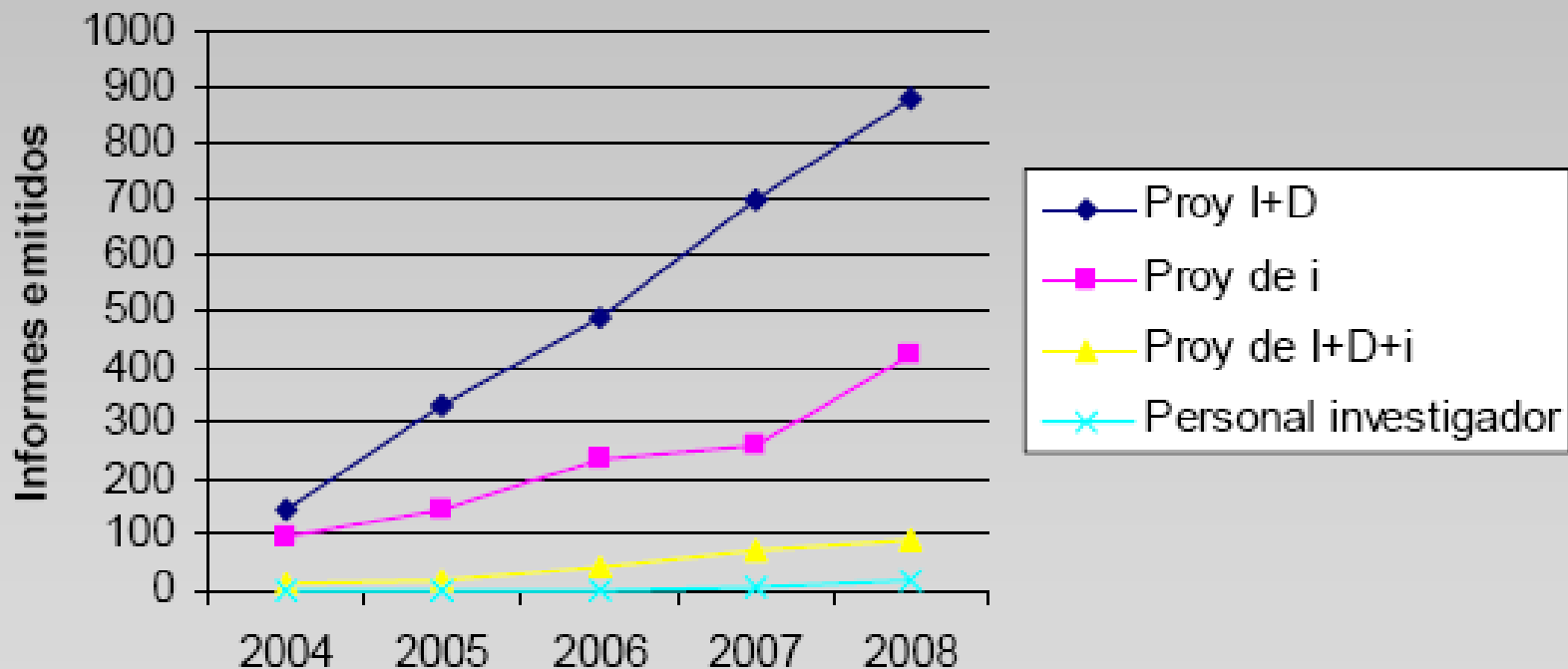


**LOS INFORMES MOTIVADOS**Evolución del sistema: *informes emitidos*

Año 2004	Año 2005	Año 2006	Año 2007	Año 2008	Año 2009
94	199	609	964	1.100	1.178

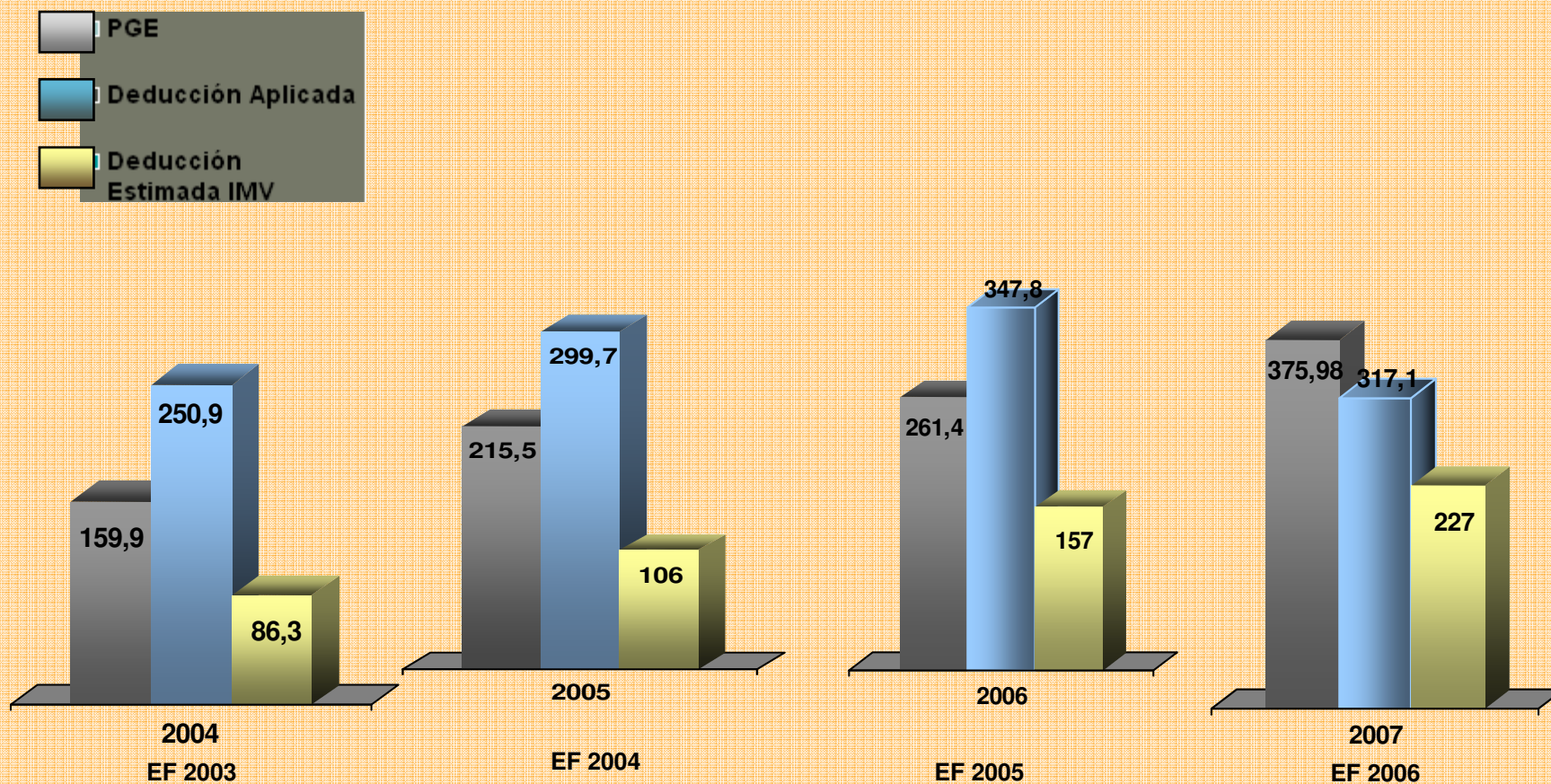
**Informes emitidos 4.144**

### Evolución informes emitidos según naturaleza de actividades



## LOS INFORMES MOTIVADOS

### Evolución del sistema: comparación

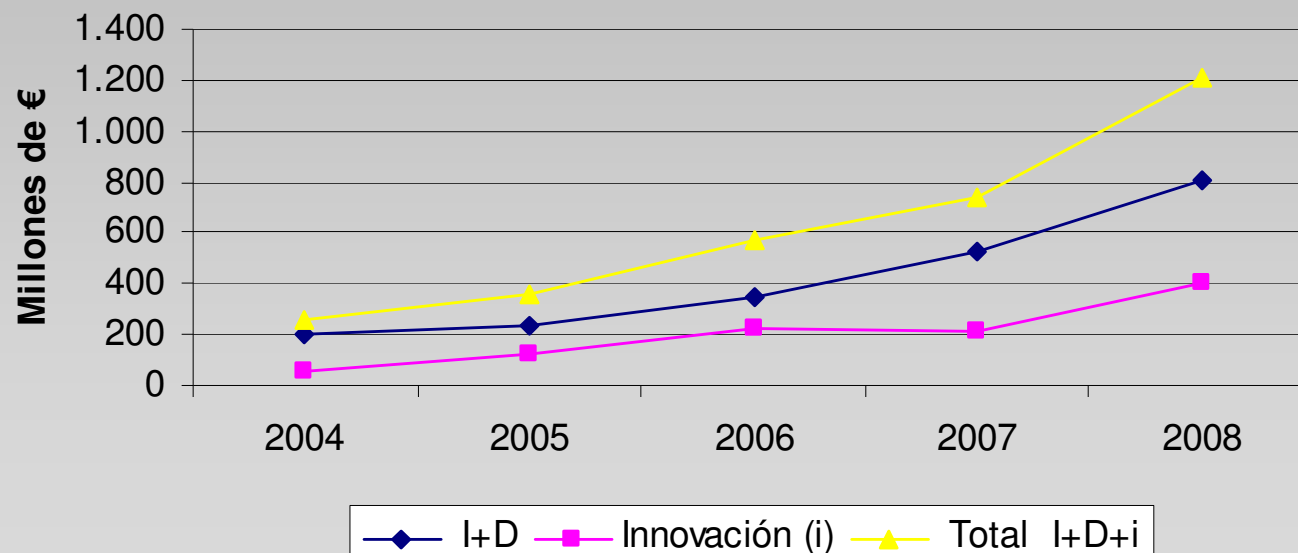


## LOS INFORMES MOTIVADOS

### Evolución del sistema: importes calificados (I+D e IT)

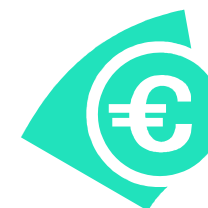
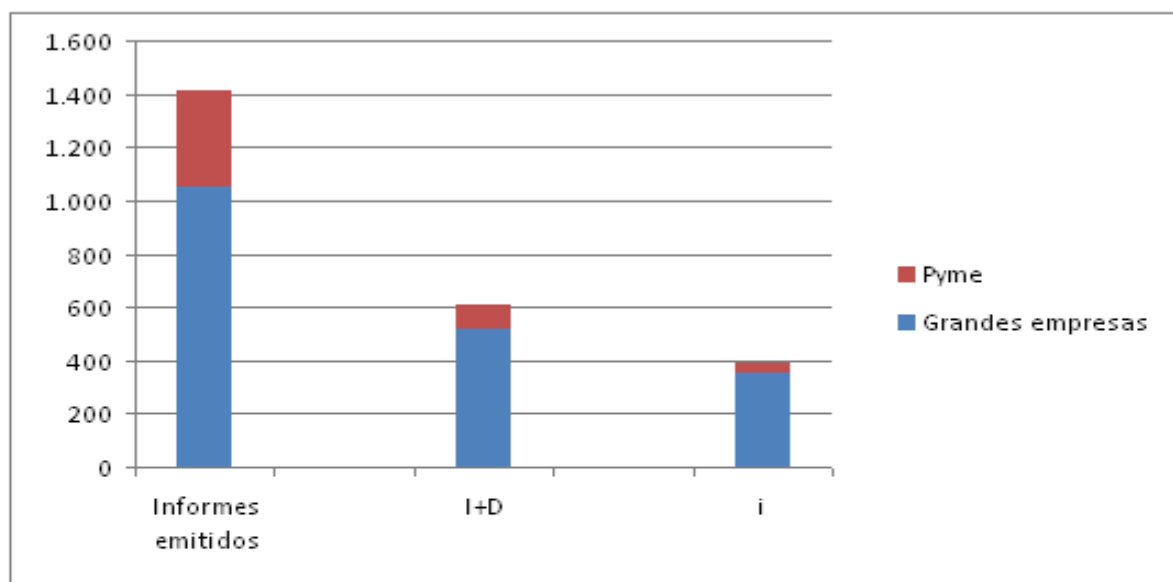
	Importe incurrido agregado por concepto (€)				
	2004 (EF2003)	2005 (EF2004)	2006 (EF2005)	2007 (EF2006)	2008 (EF2007)
I+D	202.630.000	233.468.421	347.414.575	526.195.758,6	806.666.038
I	52.660.000	124.137.937	227.141.931	211.781.283,8	407.903.465
<b>TOTAL</b>	<b>255.290.000</b>	<b>357.606.358</b>	<b>574.556.506</b>	<b>737.977.042,37</b>	<b>1.214.569.504</b>

#### Evolución importe aceptado en informes emitidos según naturaleza de actividades





EJERCICIO FISCAL 2007



EF 2007	Informes emitidos		I+D		i	
Grandes empresas	1.052	74%	519,71	86%	350,35	90%
Pyme	361	26%	85,43	14%	37,46	10%
<b>Total</b>	<b>1.413</b>	<b>100%</b>	<b>605,14</b>	<b>100%</b>	<b>387,81</b>	<b>100%</b>

Importe calificado en millones €

## EJERCICIO FISCAL 2007

CNAE	INFORMES EMITIDOS	
<b>Construcción</b>	<b>187</b>	<b>12,8%</b>
Intermediación financiera, excepto seguros	163	11,2%
Otras actividades empresariales	132	9,1%
Actividades informáticas	94	6,4%
Industria de productos alimenticios y bebidas	74	5,1%
Industria química	72	4,9%
Producción y distribución de energía eléctrica	58	4,0%
Comercio al por mayor e intermediarios del comercio	48	3,3%
Investigación y desarrollo	48	3,3%
Comercio al por menor	46	3,2%
Fabricación de maquinaria y material eléctrico	40	2,7%
Industria de la construcción de maquinaria	36	2,5%
Transporte aéreo y espacial	35	2,4%
Fabricación de productos metálicos, excepto m	30	2,1%
Fabricación de productos de caucho y materias	26	1,8%
Fabricación de material electrónico; fabricac	25	1,7%
Fabricación de otro material de transporte	22	1,5%
Fabricación de vehículos de motor, remolques	21	1,4%
Correos y telecomunicaciones	20	1,4%
Fabricación de otros productos minerales no m	20	1,4%
Captación, depuración y distribución de agua	18	1,2%
Industria de la confección y de la peletería	18	1,2%
Industria textil y de la confección	18	1,2%
Industria del papel	15	1,0%
Industria textil	15	1,0%
Actividades recreativas, culturales y deporti	14	1,0%
	<b>1295</b>	<b>88,8%</b>
	<b>1458</b>	<b>100,0%</b>

#### EJERCICIO FISCAL 2007

CNAE	IMPORTES CALIFICADOS (MM€)		
	iT	I+D	Suma I+D+i
Intermediación financiera, excepto seguros y	151,1	47,0	198,1
Fabricación de vehículos de motor, remolques	15,3	166,0	181,4
<b>Construcción</b>	<b>11,2</b>	<b>80,5</b>	<b>91,8</b>
Investigación y desarrollo	0,2	78,5	78,7
Industria química	10,4	65,5	75,9
Otras actividades empresariales	16,4	57,9	74,3
Comercio al por menor, excepto el comercio de	29,8	11,3	41,1
Seguros y planes de pensiones, excepto seguri	33,1	7,5	40,6
Correos y telecomunicaciones	0,6	39,4	40,0
Producción y distribución de energía eléctric	5,6	29,8	35,3
Fabricación de otro material de transporte	17,7	15,6	33,3
Industria de productos alimenticios y bebidas	5,8	25,7	31,6
Actividades informáticas	8,9	22,3	31,2
Industria textil y de la confección	20,8	2,9	23,7
Fabricación de maquinaria y material eléctric	1,1	21,6	22,7
Transporte aéreo y espacial	13,1	8,1	21,2
Industria de la confección y de la peletería	17,2	0,1	17,4
Comercio al por mayor e intermediarios del co	7,2	9,0	16,3
Industria de la construcción de maquinaria y	6,4	9,2	15,6
Fabricación de productos metálicos, excepto m	4,5	9,6	14,0
Actividades diversas de servicios personales	1,3	11,2	12,5
Fabricación de productos de caucho y materias	2,3	7,7	10,0
Fabricación de otros productos minerales no m	1,7	8,0	9,7
Industria textil	6,9	0,9	7,7
Fabricación de material electrónico; fabricac	0,5	7,0	7,5
Industria del papel	0,7	5,7	6,4
	<b>389,8</b>	<b>748,1</b>	<b>1.138,0</b>
	<b>404,3</b>	<b>802,2</b>	<b>1.206,5</b>

	2004 (EF2003)	2005 (EF 2004)	2006 (EF 2005)	2007 (EF 2006)	2008 (EF 2007)	2009 (EF 2008)
Andalucía	2	30	52	60	104	155
Aragón	13	17	22	32	27	47
Baleares	0	0	1	0	7	22
Canarias	4	1	1	2	2	9
Cantabria	1	6	10	20	18	28
Castilla La Mancha	1	3	4	8	23	33
<b>Castilla León</b>	<b>14</b>	<b>64</b>	<b>80</b>	<b>99</b>	<b>122</b>	<b>105</b>
Cataluña	76	137	170	212	273	439
Com. Valenciana	32	48	91	179	223	333
Extremadura	1	1	2	3	1	9
Galicia	17	26	49	82	101	118
La Rioja	4	2	8	24	43	31
Madrid	118	213	370	409	637	966
Murcia	2	2	4	8	9	19
Navarra	0	2	9	23	29	36
País Vasco	4	1	17	42	97	171
Pdo. Asturias	9	13	18	34	40	37
<b>TOTAL</b>	<b>298</b>	<b>561</b>	<b>906</b>	<b>1237</b>	<b>1755</b>	<b>2559</b>

	2004 (EF2003)	2005 (EF 2004)	2006 (EF 2005)	2007 (EF 2006)	2008 (EF 2007)	2008 (EF 2007) %
Andalucía	2	28	41	57	86	6
Aragón	5	12	15	25	19	1
Baleares	0	0	1	0	6	0
Canarias	4	1	0	2	2	0
Cantabria	0	6	10	18	16	1
Castilla La Mancha	1	3	4	7	22	2
Castilla León	13	55	70	82	84	25
Cataluña	70	121	152	191	244	17
Com. Valenciana	24	43	85	146	169	12
Extremadura	0	1	2	1	1	0
Galicia	12	24	40	69	88	6
La Rioja	0	2	8	22	17	1
Madrid	113	194	297	355	540	37
Murcia	1	2	4	7	7	0
Navarra	0	0	10	21	28	2
País Vasco	4	0	13	42	90	6
Pdo. Asturias	6	11	14	25	39	3
<b>TOTAL</b>	<b>254</b>	<b>503</b>	<b>766</b>	<b>1070</b>	<b>1458</b>	<b>100</b>

# Importes Calificados por Comunidad Autónoma. Evolución EF 2004-07

	I+D				i			
	2005 (EF 2004)	2006 (EF 2005)	2007 (EF 2006)	2008 (EF 2007)	2005 (EF 2004)	2006 (EF 2005)	2007 (EF 2006)	2008 (EF 2007)
<b>Andalucía</b>	9.642.430	17.450.757	55.700.513	50.050.889	3.022.907	4.943.738	2.697.308	7.858.795
<b>Aragón</b>	4.899.989	7.584.749	7.780.995	10.384.386	460.764	3.584.799	8.052.389	12.609.422
<b>Baleares</b>	0	35.172	0	1.247.030	0	0	0	10.745.037
<b>Canarias</b>	124.267	0	941.133	37.993	93.793	124.267	0	1.627.598
<b>Cantabria</b>	925.100	3.119.463	3.667.676	3.014.839	0	803.092	8.637.795	9.469.070
<b>Castilla La Mancha</b>	0	671.560	3.988.072	7.746.680	435.850	909.042	397.506	6.580.786
<b>Castilla y León</b>	23.079.435	23.900.971	25.595.398	28.329.247	10.290.472	3.127.781	5.857.914	9.298.155
<b>Cataluña</b>	25.209.761	87.532.253	177.594.516	243.478.685	510.368	12.408.594	37.068.314	56.289.970
<b>C. Valenciana</b>	111.394.166	32.271.438	50.272.974	68.866.679	19.502.504	10.219.655	21.342.258	23.916.244
<b>Extremadura</b>	140.798	30.660	0	0	0	0	0	0
<b>Galicia</b>	2.533.214	7.457.094	10.293.740	16.916.276	4.246.519	1.243.392	21.522.567	42.716.383
<b>La Rioja</b>	1.251.257	2.256.465	4.165.793	3.234.201	0	1.779.958	926.623	93.734
<b>Madrid</b>	58.015.998	86.788.117	145.567.495	274.763.505	22.540.482	82.000.326	89.867.466	149.866.668
<b>Murcia</b>	46.067	83.172	1.417.254	1.998.940	166.552	131.035	509.759	5.067.202
<b>Navarra</b>	0	866.548	14.148.578	24.459.138	0	0	5.675.588	4.210.872
<b>País Vasco</b>	0	3.000.465	10.813.685	38.860.041	0	0	7.473.927	50.176.199
<b>Pdo. Asturias</b>	3.929.428	2.276.271	9.519.940	6.189.229	167.791	337.958	1.464.872	9.730.489

38

## LOS INFORMES MOTIVADOS (solicitados)

### C. VALENCIANA: Distribución territorial por Provincias

#### NUMERO DE SOLICITUDES DE INFORMES MOTIVADOS EN CASTILLA-LEON

EJERCICIO FISCAL	2003	2004	2005	2006	2007	2008
AVILA	0	3	2	2	3	4
BURGOS	4	15	23	41	53	49
LEÓN	6	13	14	11	14	10
PALENCIA	0	2	7	5	3	4
SALAMANCA	1	8	9	12	15	8
SEGOVIA	0	0	2	5	4	6
SORIA	0	1	2	1	0	1
VALLADOLID	2	18	18	19	27	19
ZAMORA	1	4	3	3	3	4
<b>TOTAL</b>	<b>14</b>	<b>64</b>	<b>80</b>	<b>99</b>	<b>122</b>	<b>105</b>

# 39

## LOS INFORMES MOTIVADOS (emitidos)

### C. VALENCIANA: Distribución territorial por Provincias

#### Nº DE INFORMES EMITIDOS EN CASTILLA-LEÓN

EJERCICIO FISCAL	2003	2004	2005	2006	2007	2008 (PROV.)
AVILA	0	3	2	2	3	0
BURGOS	4	13	23	36	31	6
LEÓN	6	13	13	9	11	2
PALENCIA	0	2	6	5	3	2
SALAMANCA	1	8	5	8	12	1
SEGOVIA	0	0	1	4	4	2
SORIA	0	1	2	1	0	0
VALLADOLID	1	13	15	15	18	11
ZAMORA	1	2	3	2	2	1
<b>TOTAL</b>	<b>13</b>	<b>55</b>	<b>70</b>	<b>82</b>	<b>84</b>	<b>25</b>

## LOS INFORMES MOTIVADOS (Importes calificados) C. VALENCIANA: Distribución territorial por Provincias

IMPORTES CALIFICADOS EN CASTILLA-LEON (MILES DE EUROS)									
EJERCICIO FISCAL	2003			2004			2005		
	I+D	iT	TOTAL	I+D	iT	TOTAL	I+D	iT	TOTAL
AVILA	0	0	0	4499	4965	9464	71	1430	1501
BURGOS	2430	71	2500	14422	4882	19304	18786	1495	20281
LEÓN	3186	269	3454	4103	340	4443	4194	204	4397
PALENCIA	0	0	0	55	103	158	850	0	850
SALAMANCA	0	72	72	527	868	1395	631	615	1246
SEGOVIA	0	0	0	0	0	0	38	0	38
SORIA	0	0	0	0	153	153	0	164	164
VALLADOLID	178	0	178	1427	1044	2471	3852	617	4469
ZAMORA	0	99	99	143	206	348	133	78	211
<b>TOTAL</b>	<b>5615</b>	<b>340</b>	<b>5955</b>	<b>23079</b>	<b>10290</b>	<b>33369</b>	<b>23901</b>	<b>3128</b>	<b>27029</b>

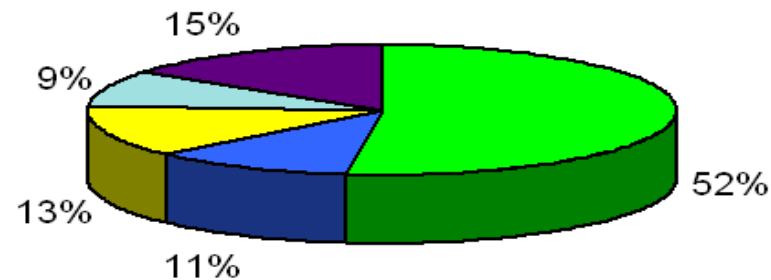
  

EJERCICIO FISCAL	2006			2007			2008 (PROVISIONAL)		
	I+D	iT	TOTAL	I+D	iT	TOTAL	I+D	iT	TOTAL
AVILA	53	721	774	297	1164	1461	0	0	0
BURGOS	22204	3294	25497	25194	4223	29417	2043	1649	3692
LEÓN	2171	1451	3623	1533	3911	5444	622	0	622
PALENCIA	1167	393	1560	1305	0	1305	305	213	518
SALAMANCA	1434	24	1458	1805	753	2559	256	0	256
SEGOVIA	423	622	1045	338	1680	2018	598	0	598
SORIA	41	95	135	0	0	0	0	0	0
VALLADOLID	3319	883	4201	20163	1641	21803	49074	0	49074
ZAMORA	298	0	298	279	0	279	0	14	14
<b>TOTAL</b>	<b>25595</b>	<b>5858</b>	<b>31454</b>	<b>28329</b>	<b>9298</b>	<b>37627</b>	<b>2970</b>	<b>1862</b>	<b>4832</b>

**41** Encuesta anónima remitida a las 423 empresas solicitantes en 2006. Se han obtenido 139 respuestas.

## 1. Aproximación al sistema.

Cómo conoció el sistema de emisión de informes motivados



■ Empresa consultoría      ■ Entidades de certificación      ■ Jornadas Empresariales  
■ Web u otras publicaciones del mityc      ■ Otras

## 2. Tratándose de un sistema voluntario. Qué le ha impulsado a la utilización.



### 3. Grado de satisfacción con el servicio prestado por la Entidad de Certificación.





## 5. Grado de satisfacción con el sistema.



## REPETIBILIDAD

- **Aumenta el % de empresas que repite la solicitud de informe motivado** con éxito, lo que es muestra de la apuesta de las empresas por el sistema una vez que lo conocen.

## CONSOLIDACION

- Aproximadamente el 50% de las empresas que reciben informe motivado un año, recibe también informe motivado el siguiente, lo que implica una **consolidación en el sistema**.

- En el caso de las empresas 'No pyme' la fidelidad al sistema es muy superior que en el caso de las empresas tipo 'Pyme'.

47

## RECAPITULACIÓN Conclusiones

Los Informes motivados:

- Son VOLUNTARIOS.
- La calificación (científico-tecnológica) es VINCULANTE ante Hacienda.
- COMPATIBLES CON LAS SUBVENCIONES.
- Ofrecen SEGURIDAD JURÍDICA para las deducciones fiscales.
- Tienen AMPLIA ACEPTACIÓN territorial y sectorial.
- CRECIMIENTOS ANUALES del 40%.
- Los usuarios del sistema están razonablemente SATISFECHOS.

Muchas gracias por su  
atención

**D. Ángel Pérez Riveras**

**[angel.priveras@micinn.es](mailto:angel.priveras@micinn.es)**

**[informesmotivados@micinn.es](mailto:informesmotivados@micinn.es)**

**SUBDIRECCIÓN GENERAL DE**

**FOMENTO DE LA INNOVACIÓN EMPRESARIAL**